



Belfast CÔTÉ JARDINS

La capitale d'Irlande du Nord et ses environs immédiats savent tirer le meilleur parti d'une météo plutôt capricieuse: de somptueux espaces verts. Visite guidée de ces véritables antidotes à la grisaille.

TEXTE ET PHOTOS BERNARD PICHON

Jardins royaux

HILLSBOROUGH, CO. DOWN
Lorsqu'elle séjourne ici, au château de Hillsborough (photo ci-dessous), même la reine tient ses chiens en laisse. Respect oblige, face aux arrangements floraux de cette propriété aristocratique, modelée dans la seconde moitié du XVIIIe siècle.

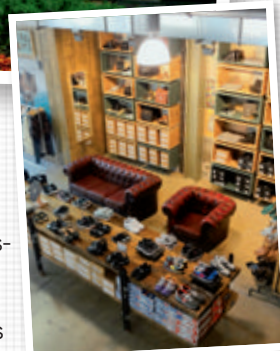
Préambule fleuri

ROYAL BELFAST BOTANICAL GARDENS, STRANMILLIS UNIVERSITY RD
Dominé par son dôme spectaculaire, le Palm House constitue, à Belfast, la meilleure introduction aux surprenants jardins irlandais et à leurs collections de plantes exotiques.



Shopping ad hoc

URBAN OUTFITTERS, 43-55 ANN ST.
La succursale belfoise de cette griffe mondialisée équipe de pied en cap celles qui veulent ajouter une touche d'élégance à leur tenue de campagne. Jubilateur avant d'arpenter les terreaux irlandais.



La fine fleur du houblon

CROWN LIQUOR SALOON, 46, VICTORIA ST.
Son adresse donne le style, sa façade l'illustre. Les amatrices de houblon adoreront ce pub, et pas seulement pour son classement historique! On y boit les meilleures bières de Belfast.



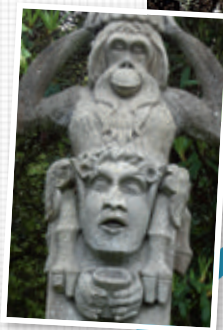
Physiothérapie cistercienne

GREY ABBEY, CO. DOWN
De style anglo-normand, les ruines de cette ancienne abbaye constituent un véritable décor de cinéma. Le jardin du curé voisin regorge de plantes souveraines contre les règles doulou-



Au pays d'Alice

MOUNT STEWART, PORTAFERRY RD, NEWTOWN-ARDS, CO. DOWN
L'excentrique Lady Londonderry, qui a conçu ces jardins au début du XXe, devait admirer Lewis Carroll pour transformer sa propriété en univers de conte de fées. Elle a en effet parsemé ses aménagements de figures allégoriques merveilleusement extravagantes.



Apprendre in situ

GLENARM CASTLE, CO. ANTRIM
Tirés au cordeau, les superbes parterres jouxtant le château de Glenarm (comté d'Antrim) illustrent une belle maîtrise paysagère. Les béotieuses s'initient dans les serres adjacentes.



Pratique

- **Y ALLER** Aerlingus assure une liaison quotidienne entre Genève et Dublin. Compter ensuite 90 minutes d'autoroute jusqu'à Belfast. www.aerlingus.com
- **Y SÉJOURNER** L'Hôtel Malmaison est à recommander pour sa situation idéale et son décor design. www.malmaison.com
- **SE RENSEIGNER** www.discovernorthernireland.com
- **VISITER LES PARCS ET JARDINS** Infos sur www.discovernorthernireland.com/gardens